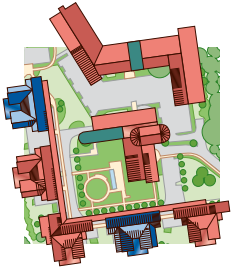




HANNA REEMTSMA HAUS  
WOHNEN IM PARK



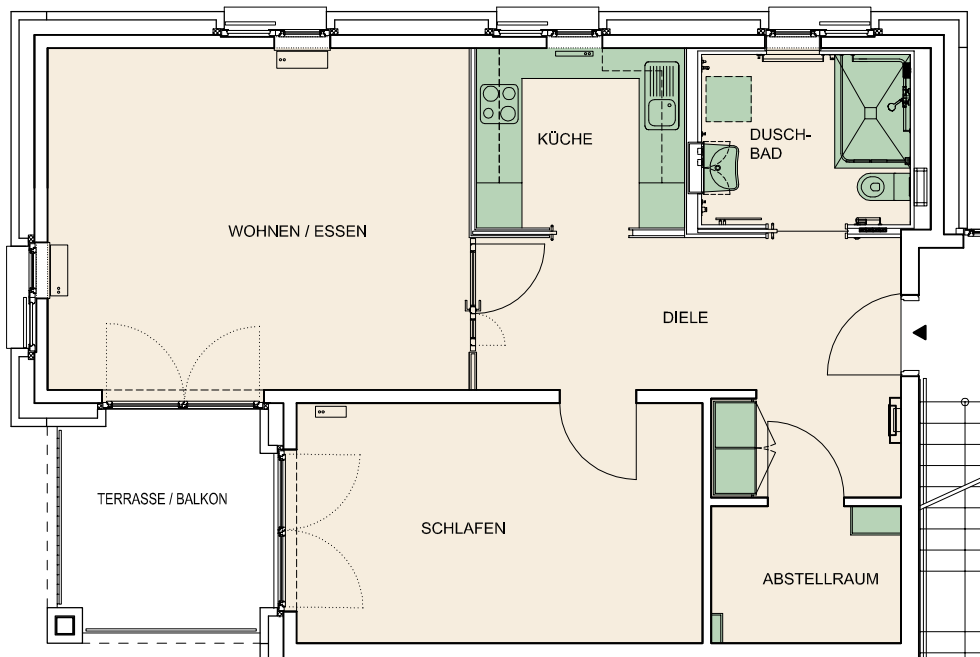
## GESTALTUNGSBOGEN



### Wohnungstyp 6

77 m<sup>2</sup>

Eine überaus großzügig geschnittene, behindertengerechte, für die Rollstuhlnutzung geeignete Wohnung mit großer Eingangsdiele, Wohn- und Schlafzimmer mit direktem Zugang zu Balkon oder Terrasse und Abstellraum. Ein zusätzliches Zimmer ist z.B. auch als Gästezimmer nutzbar.



M 1:100

0 1 2 3 m